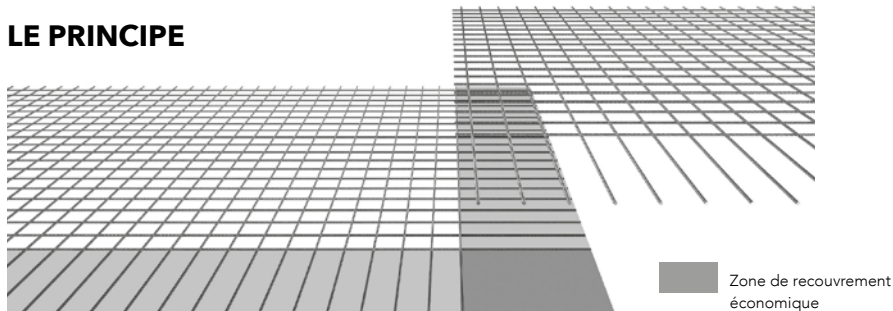


LA GAMME | POUR VOS RADIERS ET DALLAGES

Treillis soudés de structure nuance B500B (NF A 35-080-2)

Désignation	S s (cm ² / ml)	E e (mm)	D d (mm)	Abouts AV AR ad ag (mm)	Nombre de fils N n	Longueur L largeur l	Masse nominale (kg/m ²)	Surface panneau (m ²)	Masse panneau (kg)	Colisage Px	Masse paquet (tonne)	Camion complet Px
TS15C ECO	1,42 1,42	200 200	6 6	100/300 100/300	11 29	6,00 2,40	2,090	14,40	30,103	60	1,806	840
TS25C ECO	2,57 2,57	150 150	7 7	75/375 75/375	14 38	6,00 2,40	3,674	14,40	52,910	30	1,587	510
TS40C ECO	3,85 3,85	100 100	7 7	50/350 50/350	21 57	6,00 2,40	5,512	14,40	79,366	20	1,587	340
TS50C ECO	5,03 5,03	100 100	8 8	50/450 50/450	20 56	6,00 2,40	6,978	14,40	100,488	15	1,507	270
TS65C ECO	6,36 6,36	100 100	9 9	50/450 50/450	20 56	6,00 2,40	8,816	14,40	126,946	12	1,523	216
TS75C ECO	7,85 7,85	100 100	10 10	50/550 50/550	19 55	6,00 2,40	10,540	14,40	151,782	10	1,518	180

LE PRINCIPE



LES AVANTAGES

GAIN EN POIDS

- 8% pour les TS15C ECO en 6.00ml
 - 9% pour les TS25C ECO et les TS40C ECO
 - 12% pour les TS50C ECO et les TS65C ECO
- > Manutention facilitée et transport optimisé

RECOUVREMENTS ÉCONOMIQUES

- pas de sur-consommation d'aciers au niveau des recouvrements
- pas de sur-épaisseurs lors du ferrailage

PANNEAUX EN STOCK

BARÈME DE PRIX COMPÉTITIF SUR LE PRINCIPE DES BARÈMES EXISTANTS

GALVANISATION A CHAUD (sur demande) :

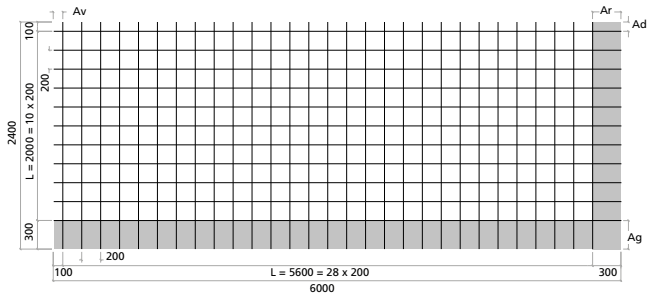
- protection contre la corrosion
- réduction de l'enrobage
- durabilité de l'ouvrage
- réduction des sinistres
- coût abordable

Certificats Intersig France



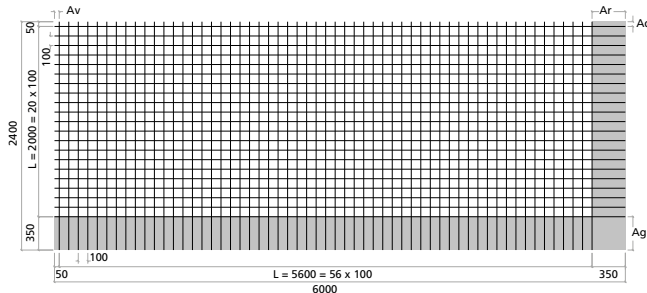
Certificats disponibles sur notre site web:
www.intersigfrance.fr

TS 15C ECO



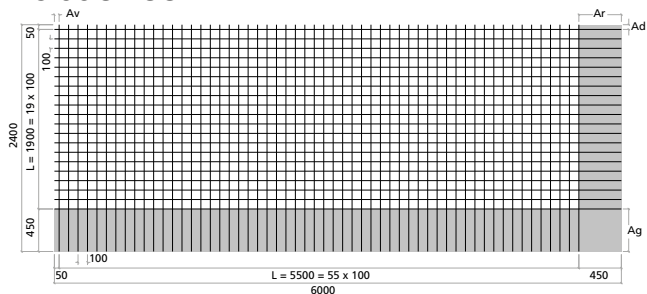
CHAÎNE: 11 HA6 Esp. 200 Longueur : 6000 avec des Abouts de Av= 100 et Ar= 300
TRAME: 29 HA6 Esp. 200 Longueur : 2400 avec des Abouts de Ad= 100 et Ag= 300
POIDS: 30.103 kg/px
SECTION: 1.42 cm²/ml
 1.42

TS 40C ECO



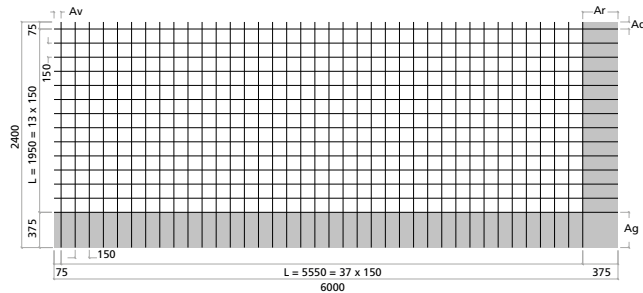
CHAÎNE: 21 HA7 Esp. 100 Longueur : 6000 avec des Abouts de Av= 50 et Ar= 350
TRAME: 57 HA7 Esp. 100 Longueur : 2400 avec des Abouts de Ad= 50 et Ag= 350
POIDS: 79.366 kg/px
SECTION: 3.85 cm²/ml
 3.85

TS 65C ECO



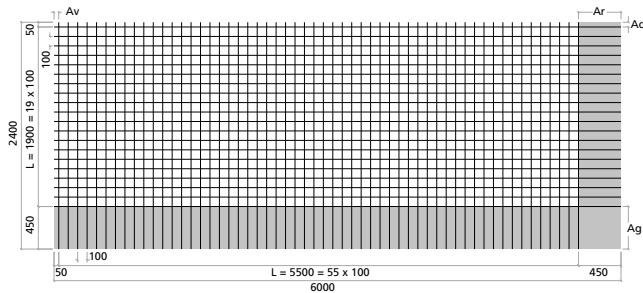
CHAÎNE: 20 HA9 Esp. 100 Longueur : 6000 avec des Abouts de Av= 50 et Ar= 450
TRAME: 56 HA9 Esp. 100 Longueur : 2400 avec des Abouts de Ad= 50 et Ag= 450
POIDS: 126.946 kg/px
SECTION: 6.36 cm²/ml
 6.36

TS 25C ECO



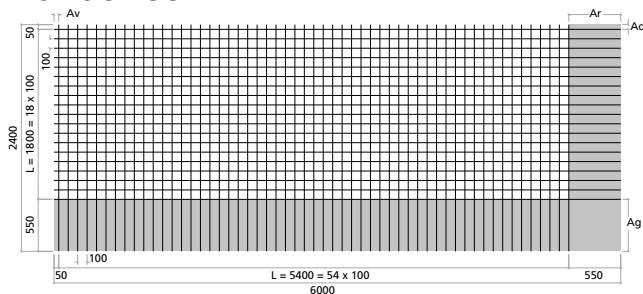
CHAÎNE: 14 HA7 Esp. 150 Longueur : 6000 avec des Abouts de Av= 75 et Ar= 375
TRAME: 38 HA7 Esp. 150 Longueur : 2400 avec des Abouts de Ad= 75 et Ag= 375
POIDS: 52.910 kg/px
SECTION: 2.57 cm²/ml
 2.57

TS 50C ECO



CHAÎNE: 20 HA8 Esp. 100 Longueur : 6000 avec des Abouts de Av= 50 et Ar= 450
TRAME: 56 HA8 Esp. 100 Longueur : 2400 avec des Abouts de Ad= 50 et Ag= 450
POIDS: 100.488 kg/px
SECTION: 5.03 cm²/ml
 5.03

TS 75C ECO



CHAÎNE: 19 HA10 Esp. 100 Longueur : 6000 avec des Abouts de Av= 50 et Ar= 550
TRAME: 55 HA10 Esp. 100 Longueur : 2400 avec des Abouts de Ad= 50 et Ag= 550
POIDS: 151.782 kg/px
SECTION: 7.85 cm²/ml
 7.85