

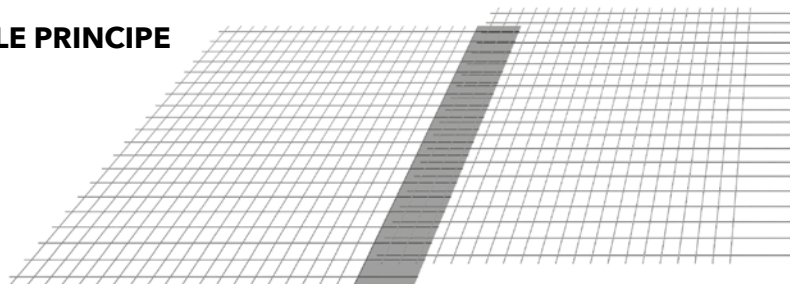
TREILLIS SOUDÉS ECO+ FRANCE

LA GAMME | POUR VOS PLANCHERS ET VOILES

Treillis soudés de structure nuance B500B (NF A 35-080-2)

Désignation	S s (cm ² / ml)	E e (mm)	D d (mm)	Abouts AV AR ad ag (mm)	Nombre de fils N n	Longueur L largeur l	Masse nominale (kg/m ²)	Surface panneau (m ²)	Masse panneau (kg)	Colisage Px	Masse paquet (tonne)	Camion complet Px
TS20 ECO+	1,89 1,20	150 320	6 7	120/120 75/375	14 19	6,00 2,40	2,251	14,40	32,419	40	1,297	720
TS25 ECO+	2,57 1,20	150 320	7 7	120/120 75/375	14 19	6,00 2,40	2,718	14,40	39,139	40	1,566	680
TS35 ECO+	3,85 1,20	100 320	7 7	120/120 50/350	21 19	6,00 2,40	3,599	14,40	51,823	30	1,555	540
TS50 ECO+	5,03 1,28	100 300	8 7	150/150 50/350	21 20	6,00 2,40	4,463	14,40	64,266	25	1,607	425
TS60 ECO+	6,36 1,68	100 300	9 8	150/150 50/450	20 20	6,00 2,40	5,475	14,40	78,840	20	1,577	340

LE PRINCIPE



Zone de recouvrement économique

LES AVANTAGES

GAIN EN POIDS

- 10% pour les TS20 ECO+ / TS25ECO+
 - 11% pour les TS35 ECO+
 - 15% pour les TS50 ECO+
 - 22% pour les TS60 ECO+
- > Manutention facilitée et transport optimisé

RECOUVREMENTS ÉCONOMIQUES

- Pas de sur-consommation d'aciers au niveau des recouvrements
- Pas de sur-épaisseurs lors du ferrailage

SECTION DE RÉPARTITION ÉGALE

AU 1/4 DE LA SECTION PRINCIPALE

(et respectant le % minimum d'aciers réglementaire)

PANNEAUX EN STOCK

BARÈME DE PRIX COMPÉTITIF SUR LE PRINCIPE DES BARÈMES EXISTANTS

GALVANISATION A CHAUD (sur demande) :

- protection contre la corrosion
- réduction de l'enrobage
- durabilité de l'ouvrage
- réduction des sinistres
- coût abordable

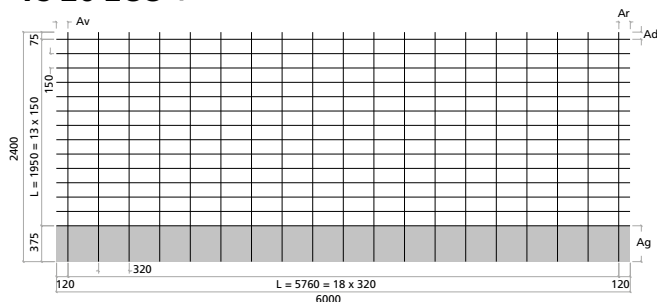
Certificats Intersig France



Certificats disponibles sur notre site web:
www.intersigfrance.fr

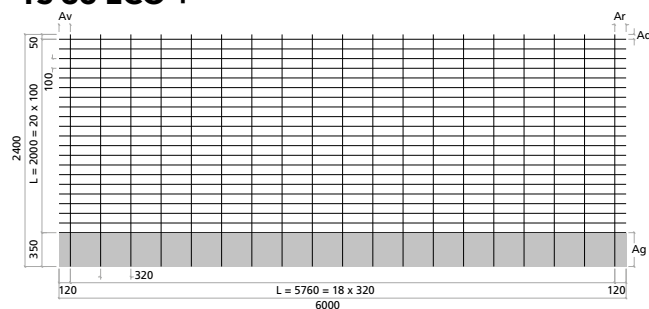
TREILLIS SOUDÉS ECO+ FRANCE

TS 20 ECO +



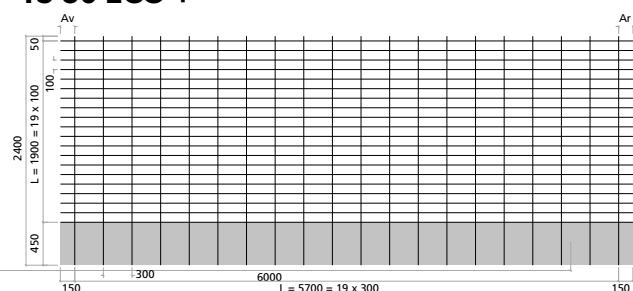
CHAÎNE: 14 HA6 Esp. 150 Longueur : 6000 avec des Abouts de Av= 120 et Ar= 120
TRAME: 19 HA7 Esp. 320 Longueur : 2400 avec des Abouts de Ad= 75 et Ag= 375
POIDS: 32.419 kg/Px
SECTION: $\frac{1.89}{1.20}$ cm²/ml

TS 35 ECO +



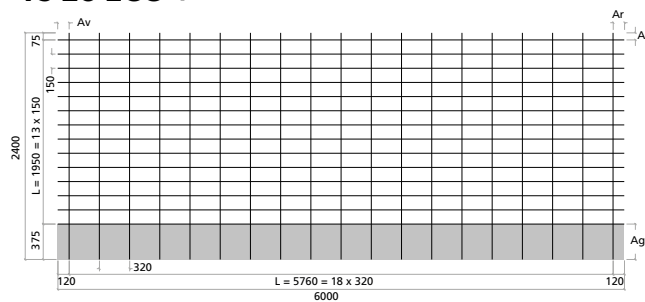
CHAÎNE: 21 HA7 Esp. 100 Longueur : 6000 avec des Abouts de Av= 120 et Ar= 120
TRAME: 19 HA7 Esp. 320 Longueur : 2400 avec des Abouts de Ad= 50 et Ag= 350
POIDS: 51.823 kg/Px
SECTION: $\frac{3.85}{1.20}$ cm²/ml

TS 60 ECO +



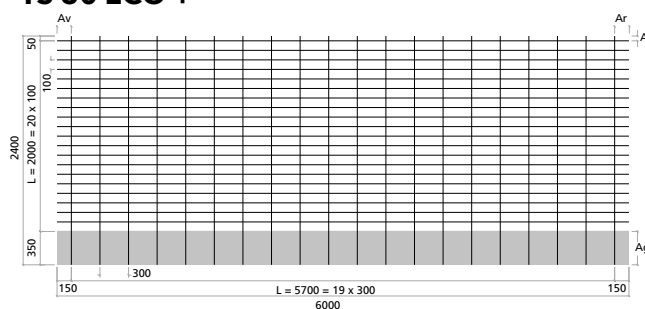
CHAÎNE: 20 HA9 Esp. 100 Longueur : 6000 avec des Abouts de Av= 150 et Ar= 150
TRAME: 20 HA8 Esp. 300 Longueur : 2400 avec des Abouts de Ad= 50 et Ag= 450
POIDS: 78.840 kg/Px
SECTION: $\frac{6.36}{1.68}$ cm²/ml

TS 25 ECO +



CHAÎNE: 14 HA7 Esp. 150 Longueur : 6000 avec des Abouts de Av= 120 et Ar= 120
TRAME: 19 HA7 Esp. 320 Longueur : 2400 avec des Abouts de Ad= 75 et Ag= 375
POIDS: 39.139 kg/Px
SECTION: $\frac{2.57}{1.20}$ cm²/ml

TS 50 ECO +



CHAÎNE: 21 HA8 Esp. 100 Longueur : 6000 avec des Abouts de Av= 150 et Ar= 150
TRAME: 20 HA7 Esp. 300 Longueur : 2400 avec des Abouts de Ad= 50 et Ag= 350
POIDS: 64.266 kg/Px
SECTION: $\frac{5.03}{1.28}$ cm²/ml

Certificats Intersig France



Certificats disponibles sur notre site web:
www.intersigfrance.fr