

## CHAINAGE - CHH - CHPH

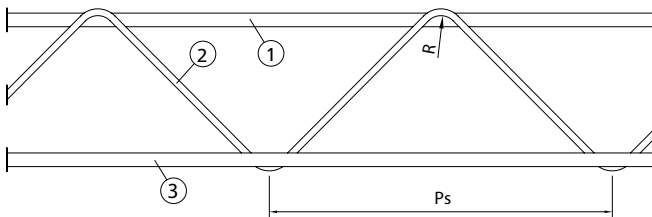
Version Janvier 2024

### CHAINAGE TRIANGULAIRE

	Hauteur (mm)	∅ (mm)	Longueur (m)	Largeur (mm)	Pièces/paquet
CHH 8/8	90	8/3,3/8	6	80	100
CHH 8/7	90	8/3,3/7	6	80	100

### CHAINAGE PLAT

	Hauteur (mm)	∅ (mm)	Longueur (m)	Pièces/paquet
CHPH 10/10	90	10/3,3/10	6	100

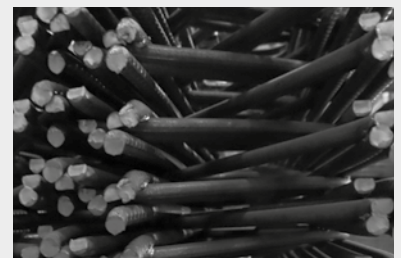
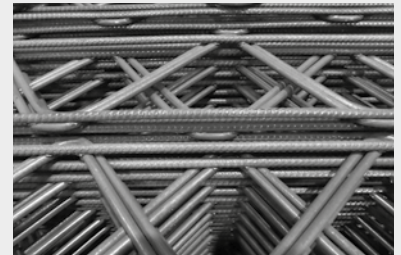


### DIMENSIONS

	CHH	CHPH	
H1	90		Hauteur de calcul
H2	H1 + 8		Hauteur totale
B1	80	/	Largeur totale
1	8	10	Fil supérieur
2	3,3	3,3	Sinusoïde(s)
3	7-8	10	Fil(s) inférieur(s)
U1	4		Longueur d'about(s)
U2	4		Longueur d'about(s)
Ps	200		Pas du/des sinusoides
R	10		Mandrin de pliage

### TYPE DE RONDS À BÉTON

- Membrure supérieur            Classe Technique B500A (Cranté)
- Sinusoïde(s)                    Classe Technique Lisse
- Fil(s) inférieur(s)              Classe Technique B500A (Cranté)



### Certificats Intersig NV



Certificats disponibles sur notre site web:  
[www.intersigfrance.fr](http://www.intersigfrance.fr)