

## TRÉFILÉES À FROID LISSE B500A

Version Janvier 2024

Diamètre (mm)	Longueur minimale (m)	Longueur maximale (m)	Poids (kg/m)
4	0,10	14	0,099
4,5	0,10	14	0,125
5	0,10	14	0,154
5,5	0,10	14	0,187
6	0,10	14	0,222
7	0,10	14	0,302
8	0,10	14	0,395
10	0,10	14	0,617
12	0,10	14	0,888

### REMARQUES

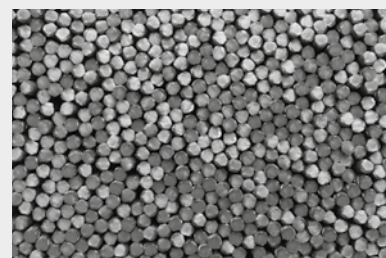
- Diamètres  $< \phi 5$  sont qualité B500 au lieu de B500A

### INFORMATIONS COMPLÉMENTAIRES

- Poids fardeaux: standard  $\pm$  1000 kg, sauf convenu différemment
- Tolérance: nous pouvons couper avec une précision de  $-0/+0$ mm
- Tous nos fardeaux sont vibrés afin que les barres reposent bien côte à côte.

### CLASSE TECHNIQUE B500A

Caractéristiques mécaniques	Limite d'élasticité Re (Mpa)	Rapport Rm/Re		Allongement total à charge maximale Agt %	
		$5 \leq d \leq 5.5$	$d \geq 6$	$5 \leq d \leq 5.5$	$d \geq 6$
Valeur caractéristique minimale Cv	500	1,03	1,05	2,0	2,5



Certificats Intersig NV



Certificats disponibles sur notre site web:  
[www.intersigfrance.fr](http://www.intersigfrance.fr)