

BARÈMES TREILLIS STANDARDS FRANCE

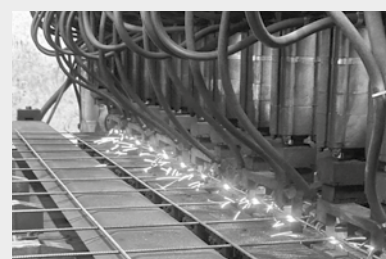
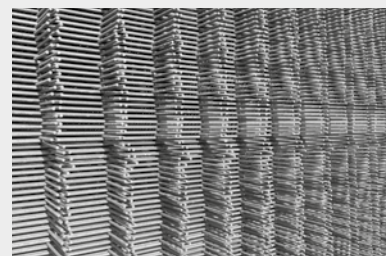
Version Janvier 2024

| Type | Ø (mm) | Dimensions LxP (mm) | Mailles (mm) | Poids (kg/pièce) | Pièces/paquet | Barème (€/pièce) |
|----------|-----------|---------------------|--------------|------------------|---------------|------------------|
| VAF P | 4,5 - 4,5 | 3200x2400 | 200-160 | 9,600 | 100 | 13,65 |
| CAF P | 4,5 - 4,5 | 3600x2400 | 200-200 | 10,800 | 100 | 13,40 |
| RAF P | 4,5 - 4,5 | 3600x2400 | 200-300 | 9,000 | 100 | 11,35 |
| FAP 10 | 5,5 - 5,5 | 4200x2400 | 200-200 | 18,850 | 70 | 23,35 |
| TS 20 | 6 - 7 | 6000x2400 | 150-300 | 35,810 | 40 | 41,20 |
| TS 25 | 7 - 7 | 6000x2400 | 150-300 | 43,490 | 40 | 50,00 |
| TS 35 | 7 - 7 | 6000x2400 | 100-300 | 57,980 | 30 | 66,65 |
| TS 50 | 8 - 8 | 6000x2400 | 100-300 | 75,840 | 20 | 87,20 |
| TS 60 | 9 - 9 | 6000x2400 | 100-250 | 100,600 | 16 | 115,35 |
| TS 15 C | 6 - 6 | 4000x2400 | 200-200 | 21,310 | 70 | 24,90 |
| TS 25 C | 7 - 7 | 6000x2400 | 150-150 | 57,980 | 30 | 67,85 |
| TS 25 CS | 7 - 7 | 3000x2400 | 150-150 | 28,990 | 40 | 34,50 |
| TS 40 C | 7 - 7 | 6000x2400 | 100-100 | 86,980 | 20 | 101,75 |
| TS 50 C | 8 - 8 | 6000x2400 | 100-100 | 113,760 | 15 | 133,10 |
| TS 65 C | 9 - 9 | 6000x2400 | 100-100 | 143,710 | 10 | 168,15 |

Elingues obligatoires en supplément - 4 élingues par paquet.

NORMES

- Treillis de surface:
treillis soudés de surface nuance B600A (Ø4.5 - NF A 35-024) ou B500A (Ø5 - NF A 35-080-2)
- Treillis de structure:
Treillis soudés de structure nuance B500B (NF A 35-080-2)



Certificats Intersig France



Certificats disponibles sur notre site web:
www.intersigfrance.fr